

平成24年6月26日

株式会社 山陰合同銀行

「海外進出支援室」の設置について

山陰合同銀行（頭取 久保田 一郎）は、お客様の海外進出支援を重要な戦略として位置付けております。このたび、お客様の海外事業展開を支援する体制をより強化するため、証券国際部「アジアデスク」の機能を地域振興部に移管し、新たに「海外進出支援室」を設置することといたしましたので、その概要をお知らせします。

当行ではお客様の海外進出を積極的にサポートしていくとともに、国内においてもビジネスマッチングなどによる事業拡大の支援や事業承継・M&Aなどの高度な経営課題への対応を通じて、引き続き地域の活性化に貢献してまいります。

1. 設置日

平成24年7月1日

2. 設置理由

- (1) 当行営業エリアのお客様の中国・ASEAN地域等への進出は増加傾向にあり、今後も引き続き、製造業・小売業を中心とした進出ニーズが高まっていくことが予想されます。
- (2) そういった生産・販売拠点の設立に必要な各種情報提供や販路・調達先の拡大、海外での資金調達などのニーズにお応えするための専門部署を設置し、お客様の海外事業展開の支援体制を強化いたします。お取引店、海外拠点、国内外のネットワークが一体となりお客様を全面的にサポートいたします。

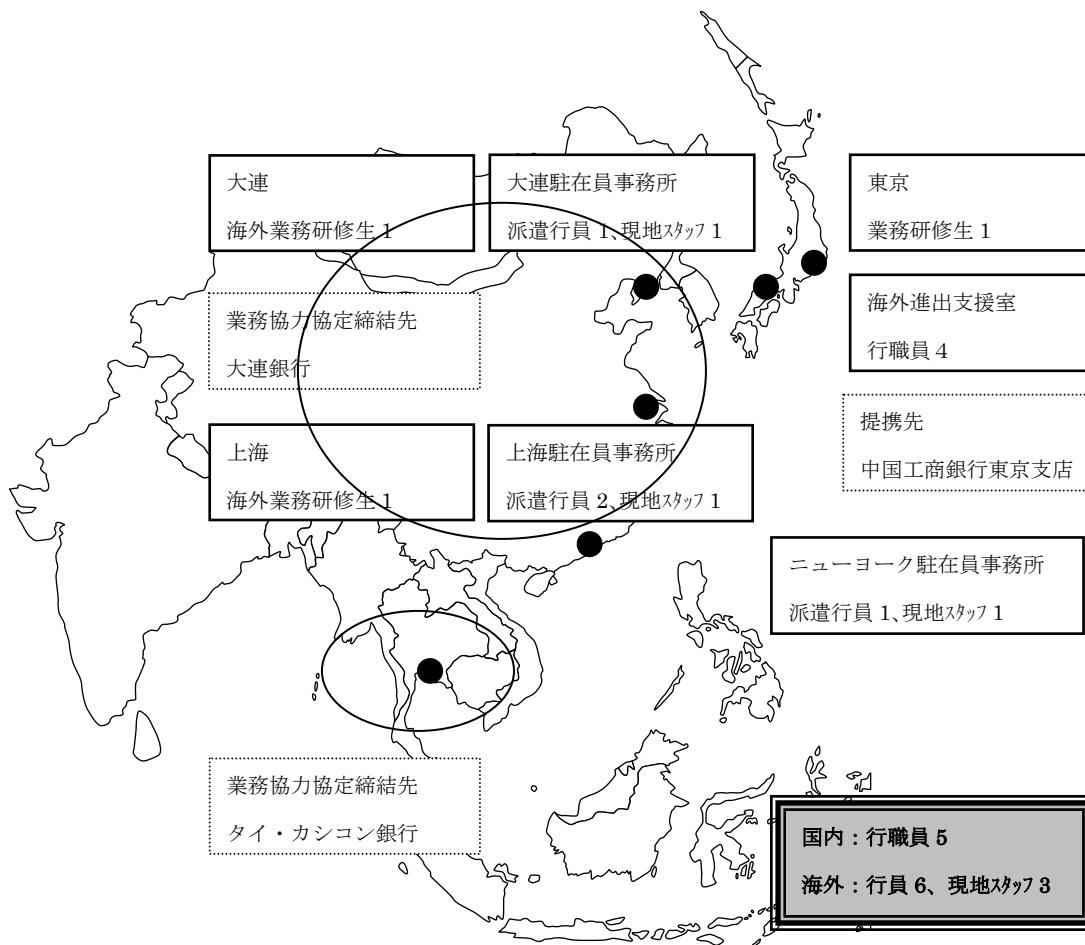
3. 主なサポート内容

- (1) 海外の投資環境、業界動向、法規制などの情報提供
- (2) 海外企業との商談会、販路・調達先などパートナー企業およびコンサルティング会社など専門家のご紹介
- (3) 現地法人(駐在員事務所) 設立・運営サポート
- (4) 為替リスクヘッジや資金調達など金融面のサポート

4. 体制

本部、海外拠点など総勢14名の専門スタッフがお取引店の担当と共にお客様の海外事業展開をサポートいたします。

【海外拠点等ネットワークおよび人員】



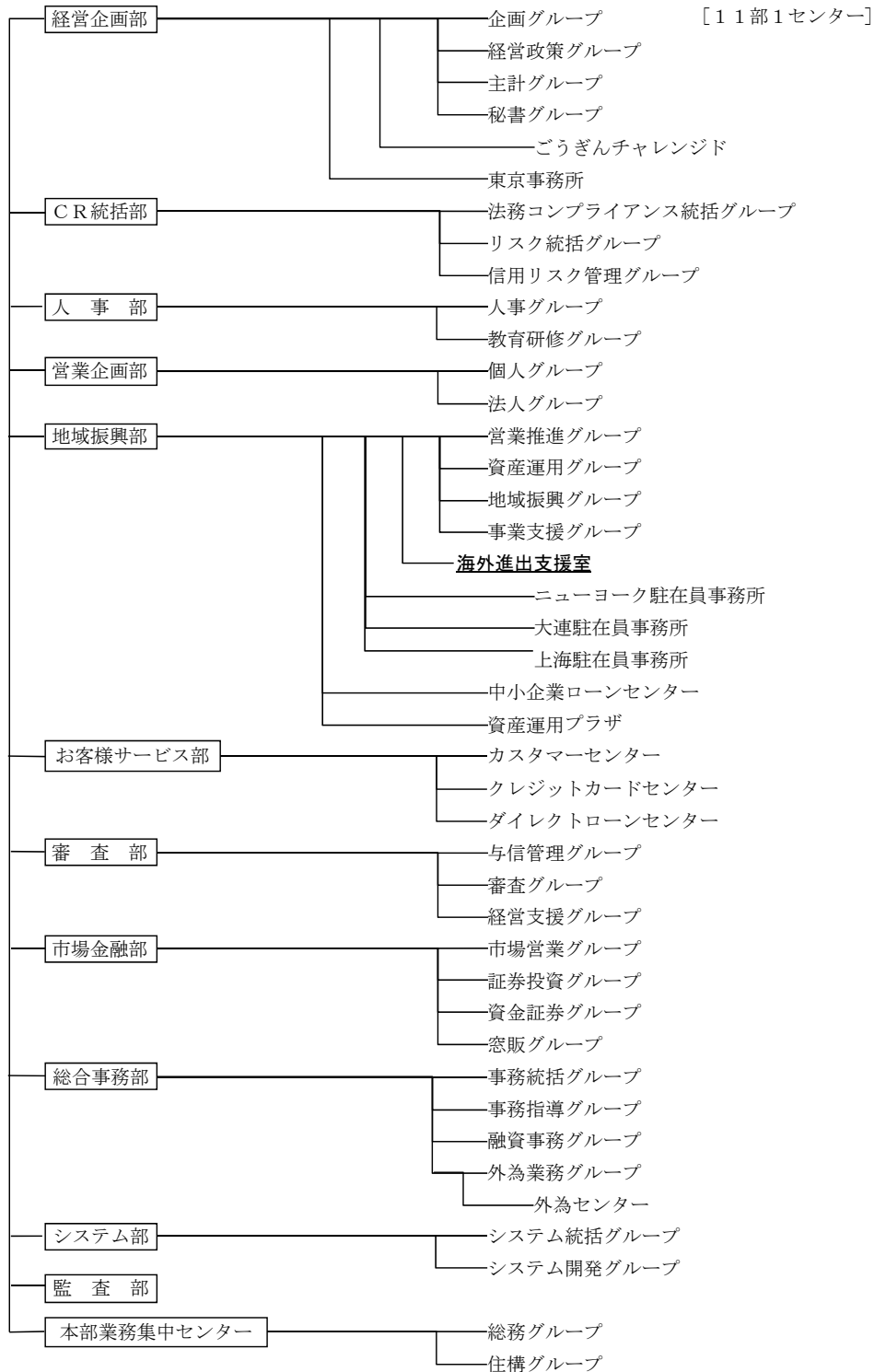
(平成 24 年 7 月 1 日現在)

5. 本部組織図

別紙の通り

以 上

本部組織図 (平成24年7月1日現在)



営業本部	鳥取営業本部
	米子営業本部
	石見営業本部
	山陽営業本部
	兵庫・大阪営業本部