

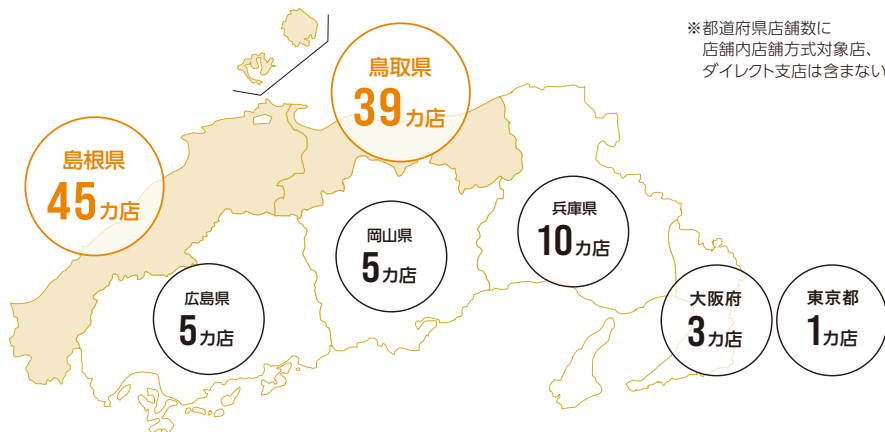
各種データ

企業情報

当行の概要(単体) (2023年3月31日現在)

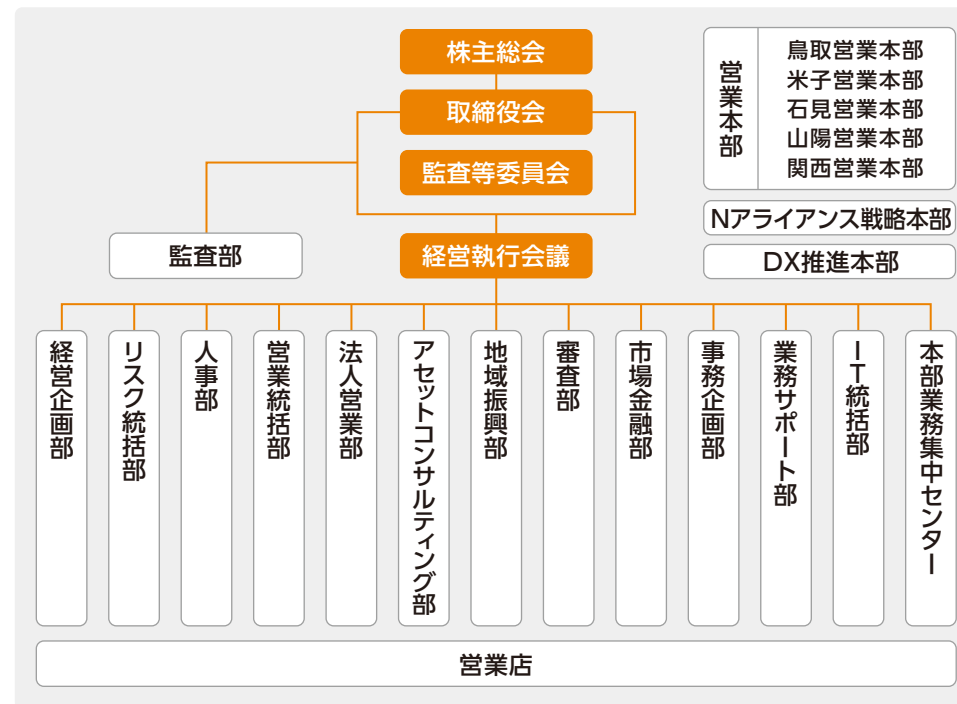
設立	1941年7月1日
本店	島根県松江市魚町10番地
資本金	207億円
従業員数(総行員数)	1,850名
拠点数	国内本支店 64 出張所 44 (店舗内店舗方式対象店42、ダイレクト支店1は含まない)
国内事務所	1(東京)
海外事務所	2(上海、バンコク) <small>(2023年4月20日現在)</small>
主要勘定	総資産 6兆8,507億円 預金等(預金+NCD) 5兆6,588億円 貸出金 4兆3,434億円 有価証券 1兆5,597億円
自己資本比率	12.10%
格付	A3 (ムーディーズ・ジャパン(株)) A+ (株格付投資情報センター) AA- (株)日本格付研究所

広域店舗ネットワーク



ごうぎんグループの組織体制 (2023年7月1日現在)

◎山陰合同銀行



◎子会社

