

# コンプライアンス体制・リスク管理体制

～確固とした体制の構築を目指します

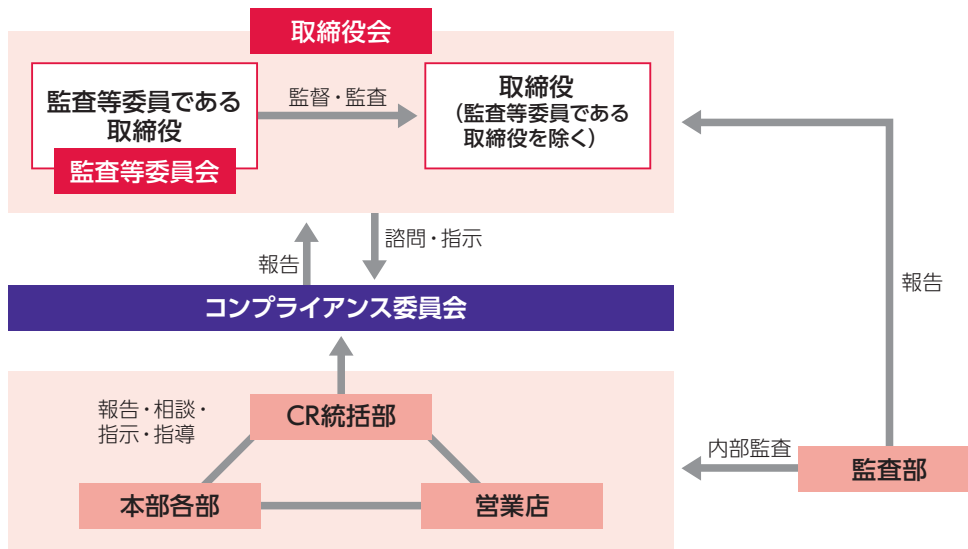
## コンプライアンス

### コンプライアンスに関する基本的な考え方

当行では、コンプライアンスを経営の最重要課題の一つとして位置付け、行内のコンプライアンス風土の醸成に向けた態勢強化に積極的に取り組んでいます。

具体的な実践計画として「コンプライアンス・プログラム」を取締役会において策定し、その実施状況は、取締役会およびコンプライアンス委員会において定期的に確認しています。

### コンプライアンス体制図(2019年7月1日現在)



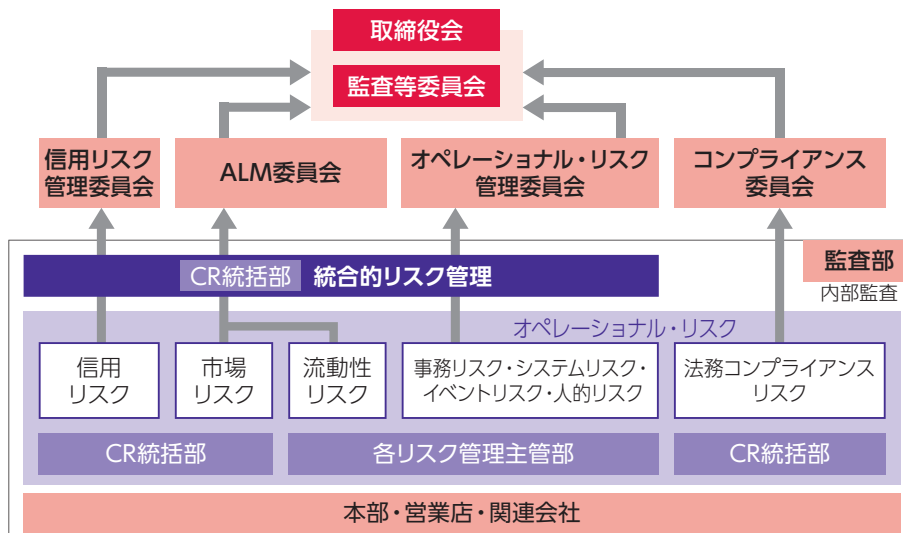
※コンプライアンスについては資料編P20～21にも掲載しています

## リスク管理

### リスク管理に関する基本的な考え方

当行では、リスク管理を経営の安定性・健全性を維持するための最重要課題として位置付け、取締役会を頂点とするリスク管理体制を構築しています。

### リスク管理体制図(2019年7月1日現在)



※リスク管理については資料編P25～29にも掲載しています