

**【お客さま本位の業務運営】
「投資信託の販売会社における
比較可能な共通KPI」の公表
— 2019年度 —**

2020.6.29

株式会社 山陰合同銀行
ごうぎん証券 株式会社



投資信託の販売会社における比較可能な共通KPI

お客さまのリターンに関する指標

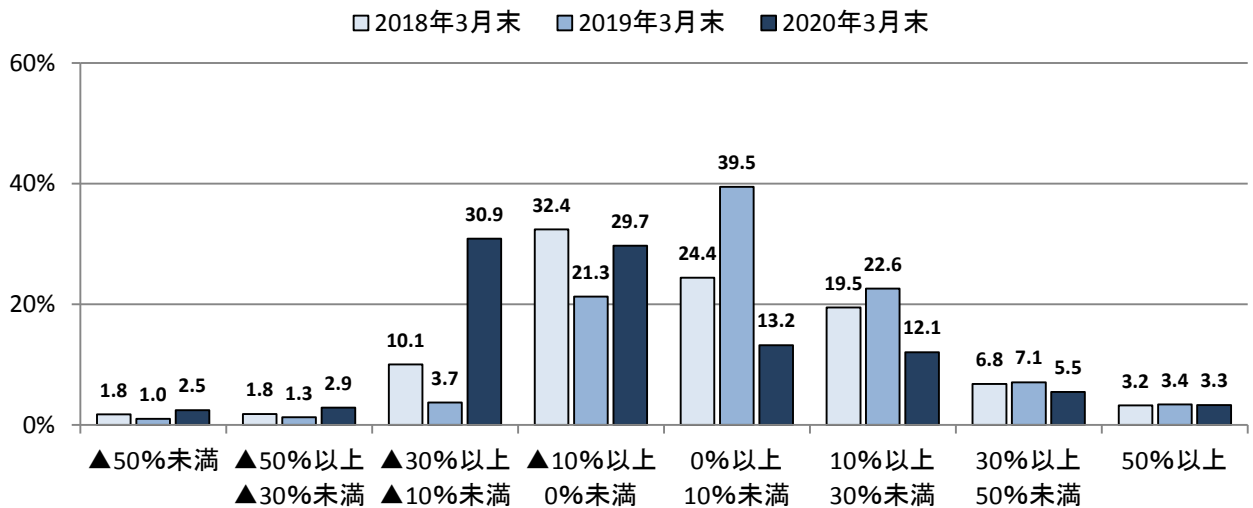
個人のお客さまにご購入いただいた投資信託等のリターンの状況として、下記の3つの指標をお示しします。

- 投資信託・ファンドラップの運用損益別お客さま比率
- 投資信託の預り資産残高上位20銘柄のコスト・リターン
- 投資信託の預り資産残高上位20銘柄のリスク・リターン

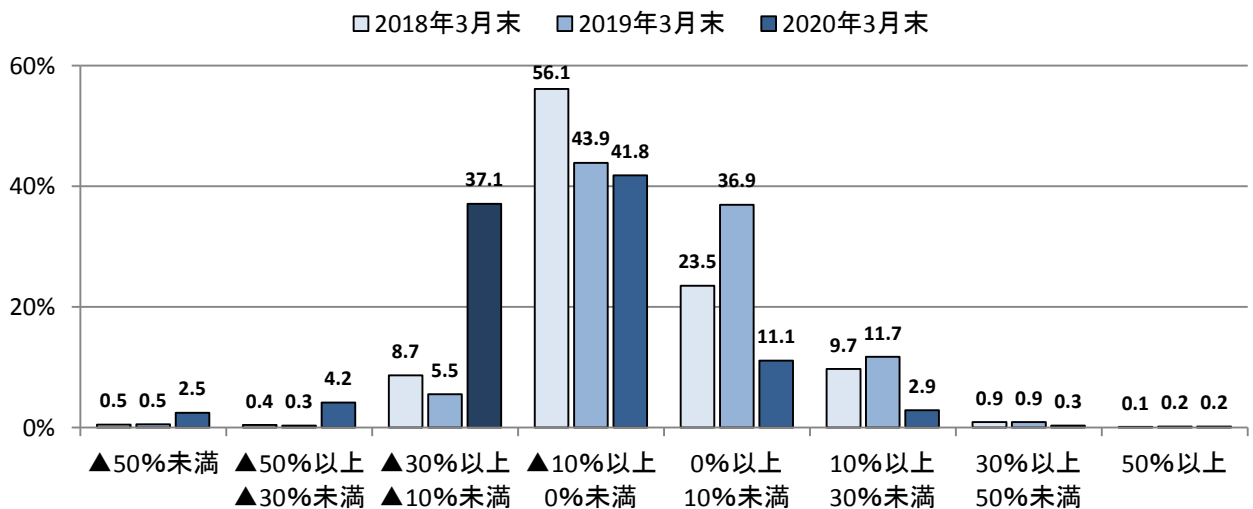
1. 投資信託・ファンドラップの運用損益別お客さま比率（共通KPI）

お客さまにご購入いただいた投資信託・ファンドラップの運用損益状況について、損益区分ごとのお客さま割合をお示しています。

(1) 山陰合同銀行(投資信託)



(2) ごうぎん証券(投資信託)

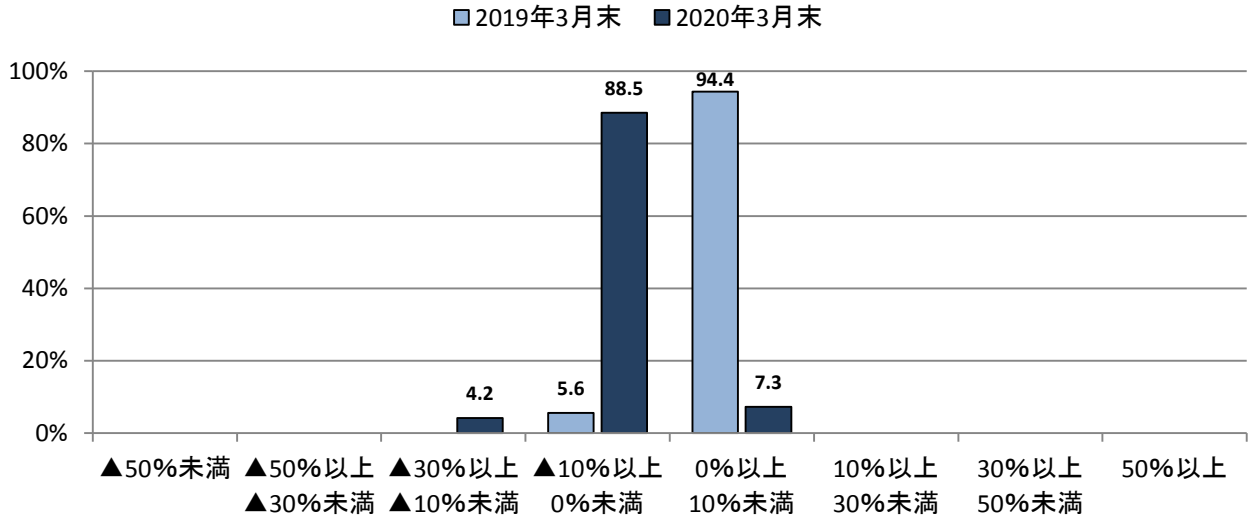


各年3月末時点の投資信託の総合損益を、同時点の評価金額で除して算出した各損益率の分布

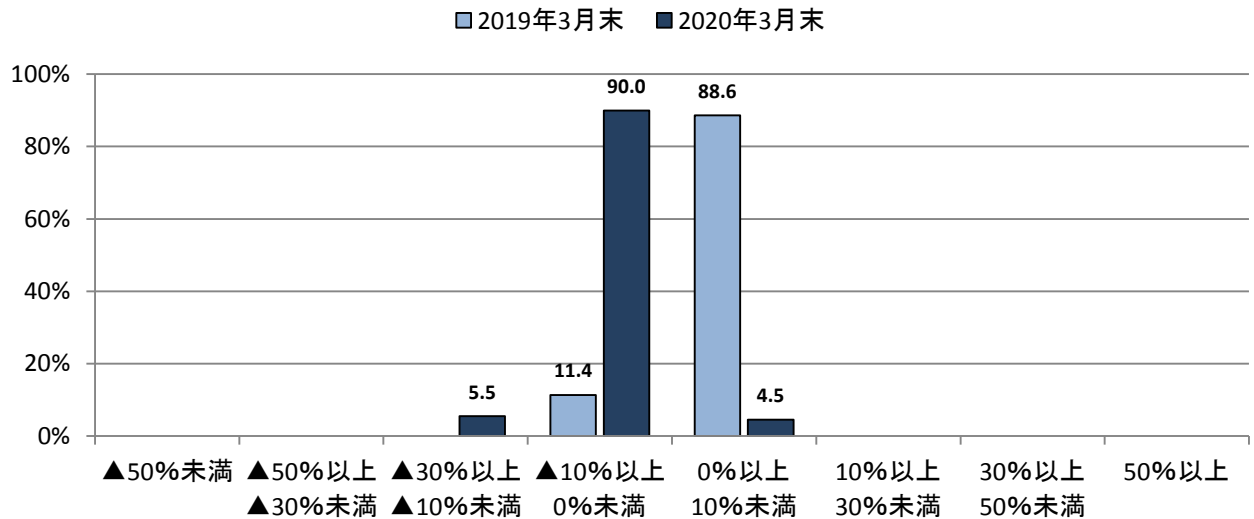


投資信託の販売会社における比較可能な共通KPI

(3) 山陰合同銀行(ファンドラップ)



(4) ごうぎん証券(ファンドラップ)



各年3月末時点のファンドラップの総合損益を、同時点の評価金額で除して算出した各損益率の分布



投資信託の販売会社における比較可能な共通KPI

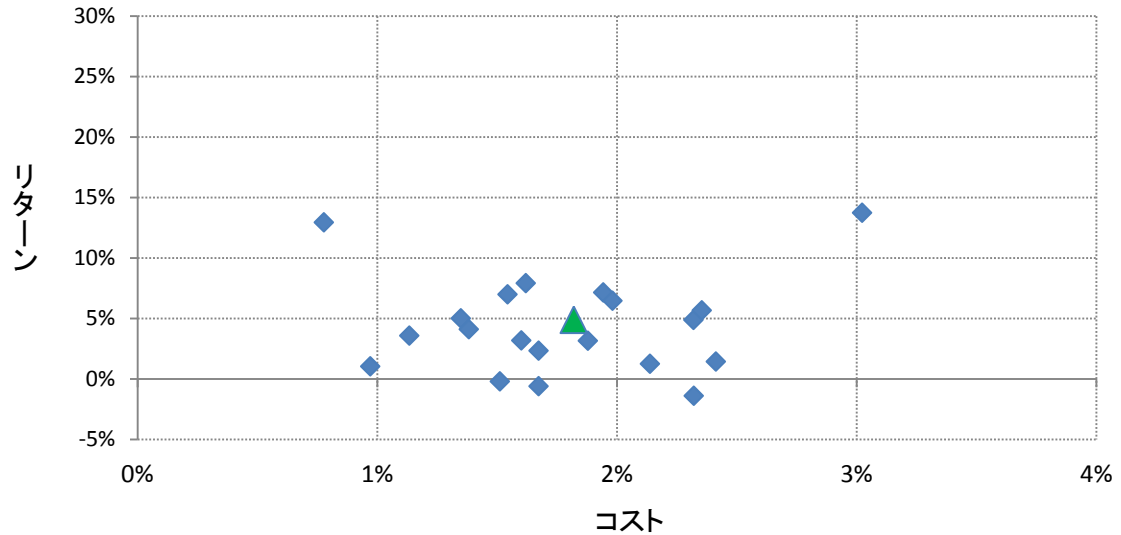
2. 投資信託の預り残高上位20銘柄のコスト・リターン（共通KPI）

お客さまにご購入いただいた投資信託の残高上位20銘柄について、コストに対するリターンをお示します。

(1) 山陰合同銀行

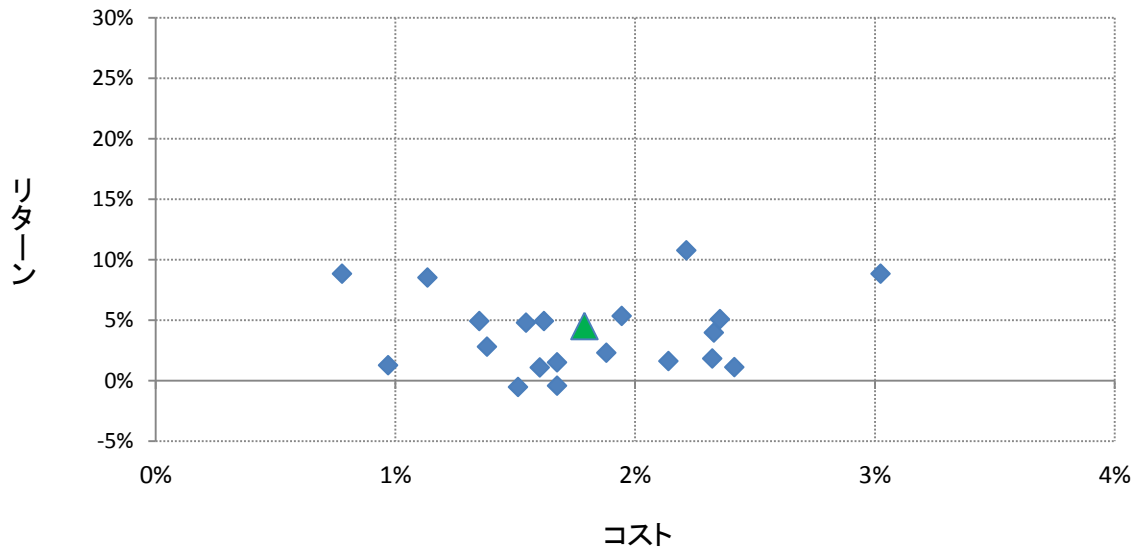
2018年3月末

残高加重平均値 ▲	コスト	リターン
	1.83%	4.88%



2019年3月末

残高加重平均値 ▲	コスト	リターン
	1.79%	4.51%

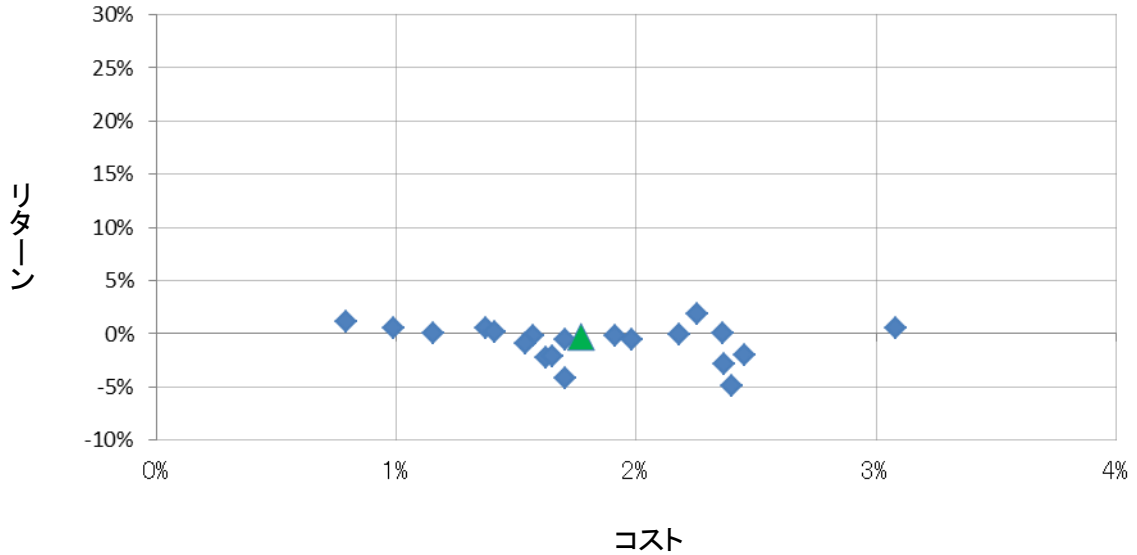




投資信託の販売会社における比較可能な共通KPI

2020年3月末

残高加重平均値 ▲	コスト	リターン
	1.77%	-0.31%



- 対象銘柄:各年3月末時点における設定後5年以上の「預り残高上位20銘柄」
- リターン :過去5年間のトータルリターン(年率換算)
騰落率算出の際に用いる基準価額は、分配金再投資後(税引前)の月次データを使用
- コスト :基準日時点の販売手数料(税込)の1/5と信託報酬率(税込)の合計値

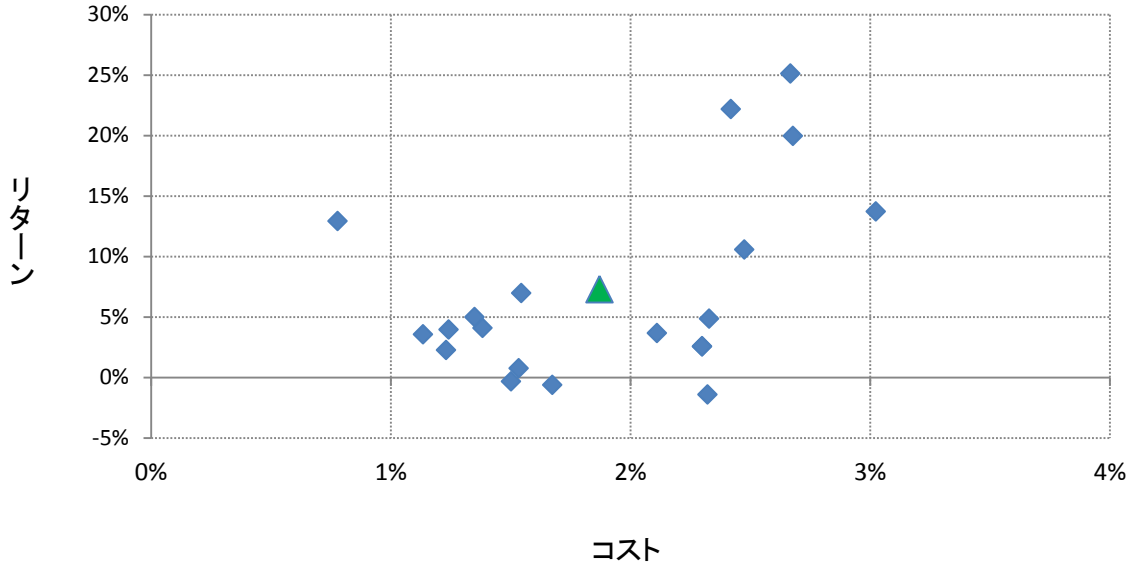


投資信託の販売会社における比較可能な共通KPI

(2) ごうぎん証券

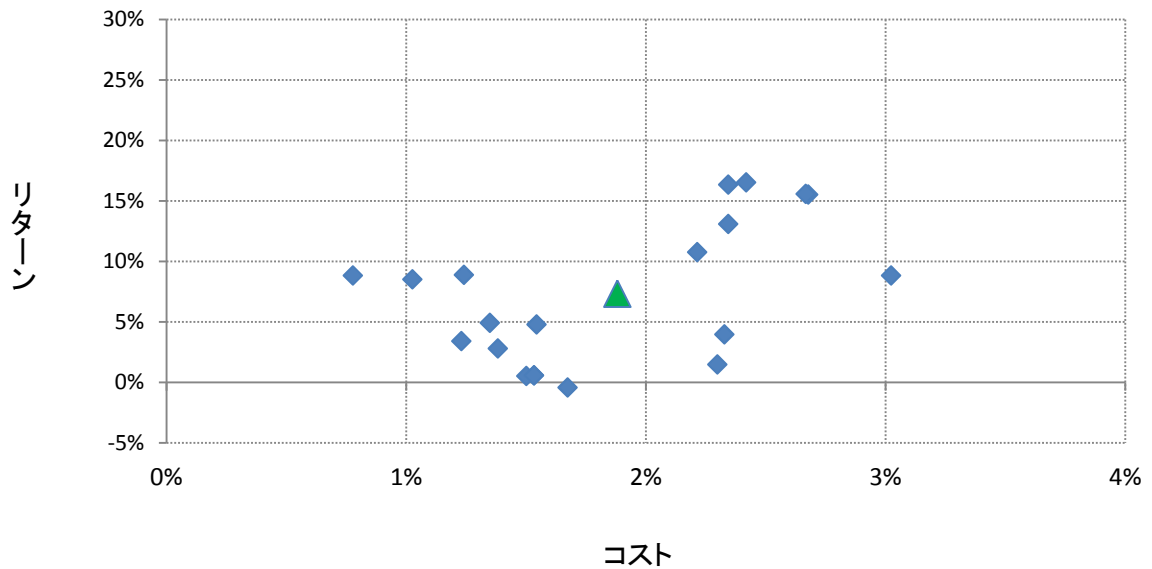
2018年3月末

残高加重平均値 ▲	コスト	リターン
	1.87%	7.30%



2019年3月末

残高加重平均値 ▲	コスト	リターン
	1.88%	7.32%

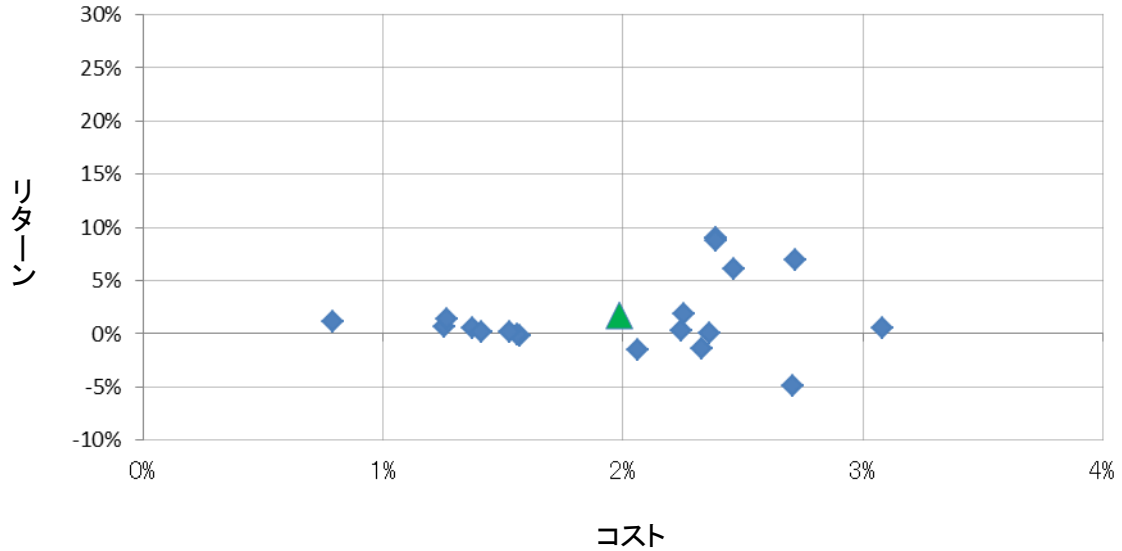




投資信託の販売会社における比較可能な共通KPI

2020年3月末

残高加重平均値 ▲	コスト	リターン
	1.98%	1.72%



- 対象銘柄:各年3月末時点における設定後5年以上の「預り残高上位20銘柄」
- リターン :過去5年間のトータルリターン(年率換算)
騰落率算出の際に用いる基準価額は、分配金再投資後(税引前)の月次データを使用
- コスト :基準日時点の販売手数料(税込)の1/5と信託報酬率(税込)の合計値



投資信託の販売会社における比較可能な共通KPI

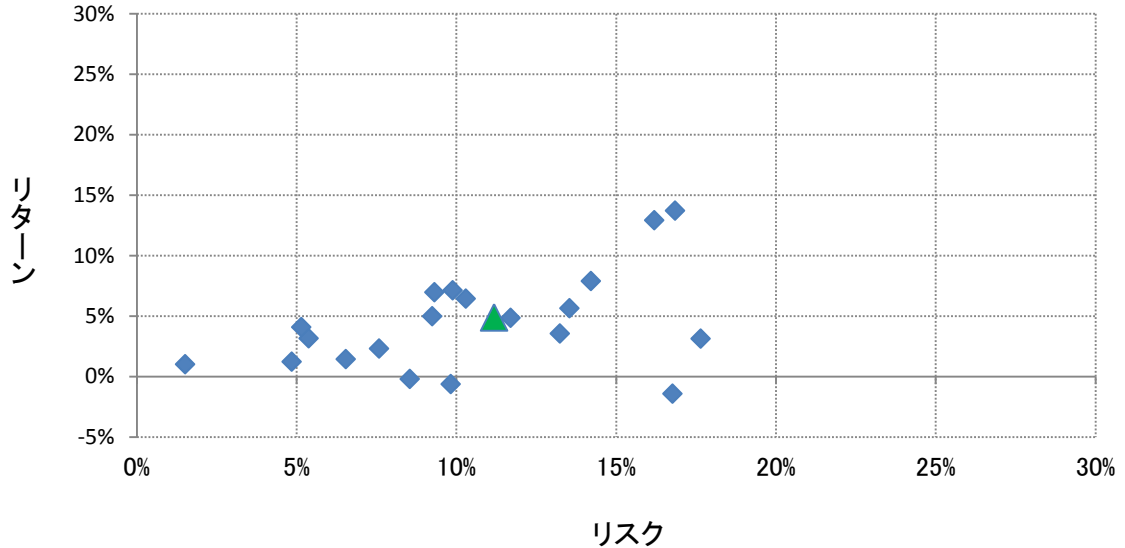
2. 投資信託の預り残高上位20銘柄のリスク・リターン（共通KPI）

お客さまにご購入いただいた投資信託の残高上位20銘柄について、リスクに対するリターンをお示します。

(1) 山陰合同銀行

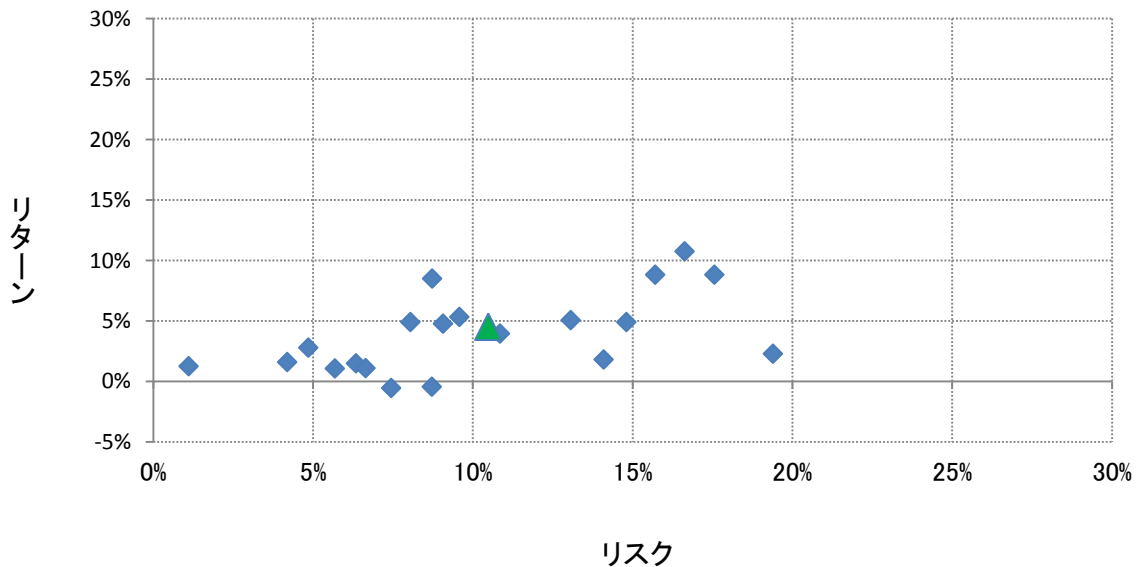
2018年3月末

残高加重平均値 ▲	リスク	リターン
	11.18%	4.88%



2019年3月末

残高加重平均値 ▲	リスク	リターン
	10.48%	4.51%

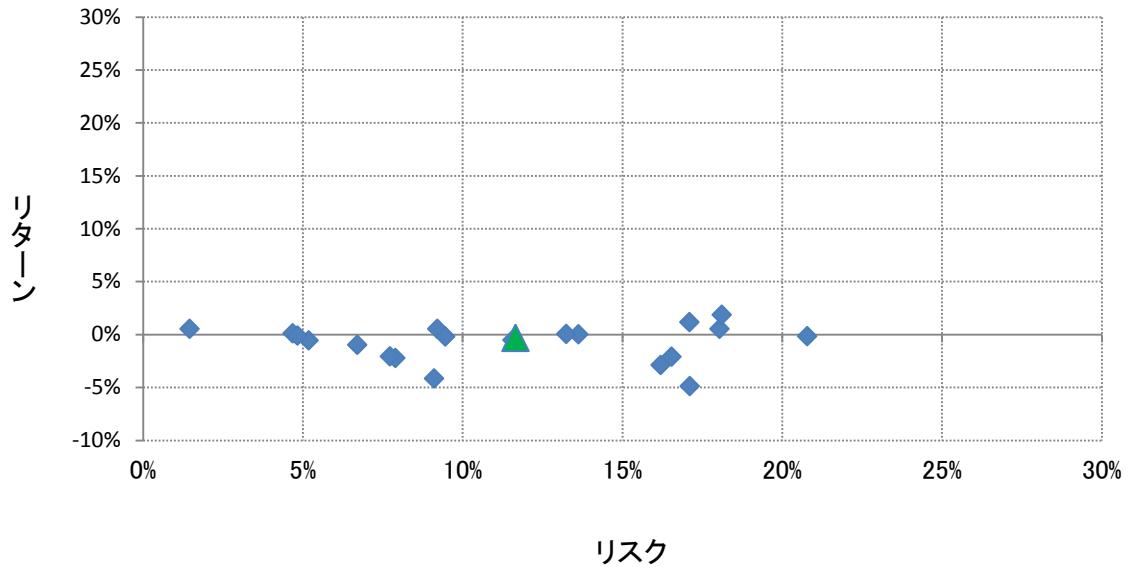




投資信託の販売会社における比較可能な共通KPI

2020年3月末

残高加重平均値 ▲	リスク	リターン
	11.65%	-0.31%



- 対象銘柄:各年3月末時点における設定後5年以上の「預り残高上位20銘柄」
- リターン :過去5年間のトータルリターン(年率換算)
騰落率算出の際に用いる基準価額は、分配金再投資後(税引前)の月次データを使用
- リスク :過去5年間の月次リターンの標準偏差(年率換算)

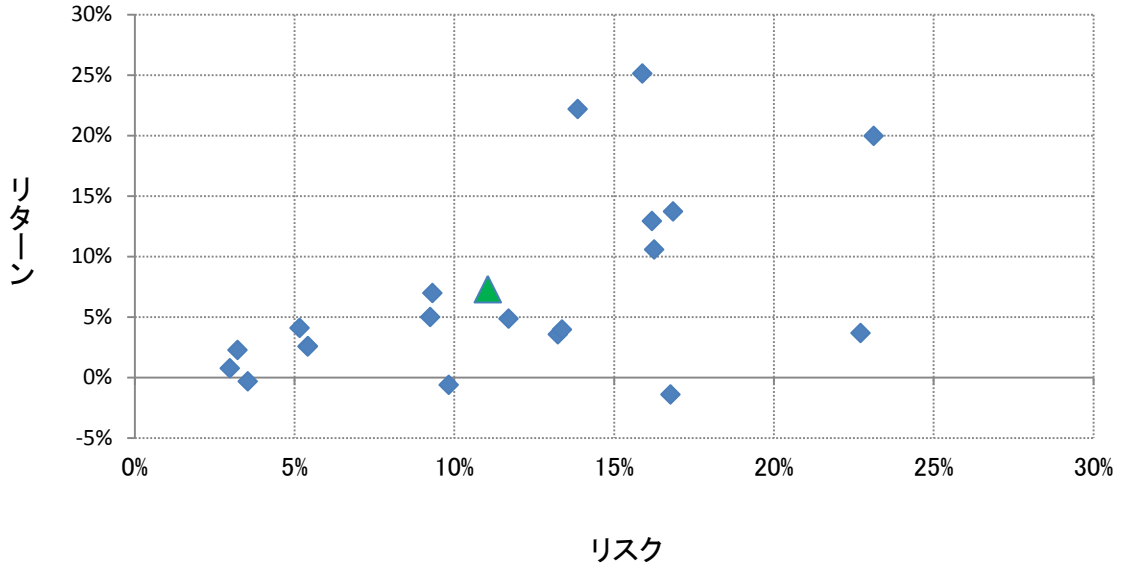


投資信託の販売会社における比較可能な共通KPI

(2) ごうぎん証券

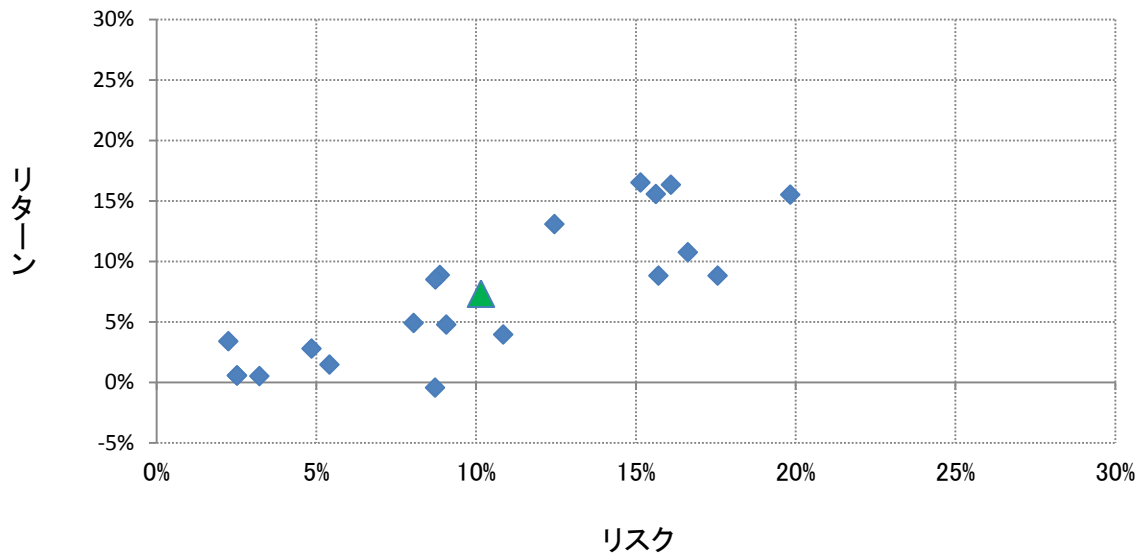
2018年3月末

残高加重平均値 ▲	リスク	リターン
	11.05%	7.30%



2019年3月末

残高加重平均値 ▲	リスク	リターン
	10.15%	7.32%

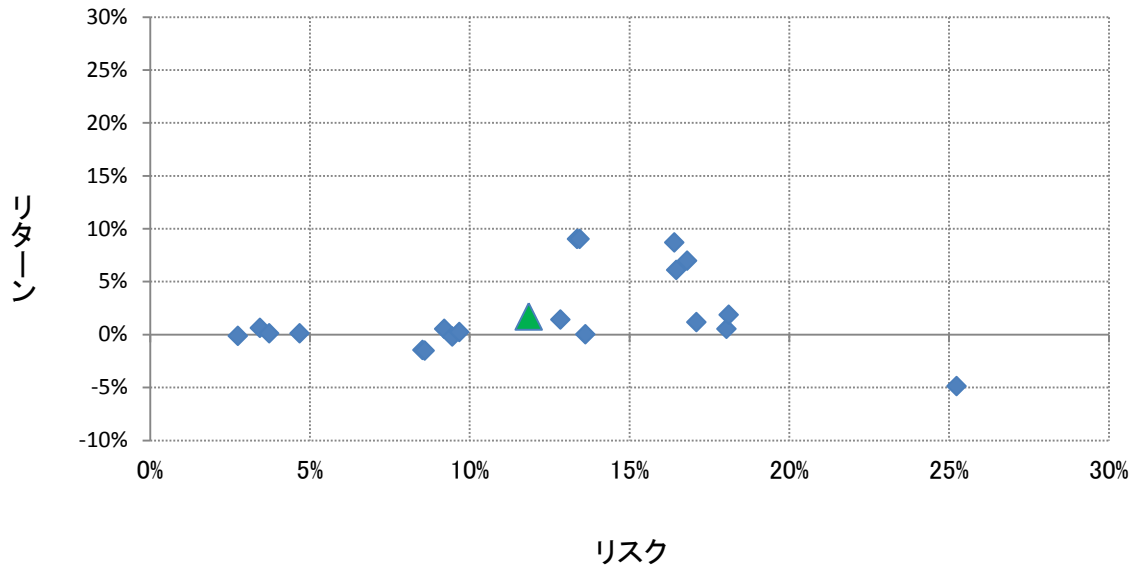




投資信託の販売会社における比較可能な共通KPI

2020年3月末

残高加重平均値 ▲	リスク	リターン
	11.84%	1.72%



- 対象銘柄:各年3月末時点における設定後5年以上の「預り残高上位20銘柄」
- リターン :過去5年間のトータルリターン(年率換算)
騰落率算出の際に用いる基準価額は、分配金再投資後(税引前)の月次データを使用
- リスク :過去5年間の月次リターンの標準偏差(年率換算)



投資信託の販売会社における比較可能な共通KPI

4. 投資信託預り残高上位20銘柄

お客さまにご購入いただいた投資信託の残高上位20銘柄は以下のとおりです。

(1) 山陰合同銀行

No	銘柄名	コスト	リターン	リスク
1	財産3分法ファンド(不動産・債券・株式)毎月分配型	1.38%	0.54%	9.21%
2	ビクテ・グローバル・インカム株式ファンド(毎月分配型)	2.36%	0.00%	13.62%
3	インデックスファンド 225	0.79%	1.15%	17.10%
4	グローバル・ソブリン・オープン(毎月決算型)	1.71%	-0.56%	5.19%
5	のむらップ・ファンド(普通型)	1.57%	-0.22%	9.46%
6	ハイグレード・オセアニア・ボンド・オープン(毎月分配型)(愛称:杏の実)	1.71%	-4.15%	9.11%
7	グローバル・ヘルスケア&バイオ・ファンド(愛称:健次)	3.08%	0.53%	18.04%
8	MHAM J-REITインデックスファンド(毎月決算型)(愛称:ヒルオナー)	1.16%	0.04%	13.24%
9	三井住友・アジア・オセアニア好配当株式オープン	2.40%	-4.90%	17.11%
10	次世代米国代表株ファンド(愛称:ジューリダー)	2.26%	1.86%	18.11%
11	ブラジル・ボンド・オープン(毎月決算型)	1.91%	-0.19%	20.78%
12	トレンド・アロケーション・オープン	1.62%	-2.22%	7.90%
13	のむらップ・ファンド(保守型)	1.41%	0.09%	4.69%
14	HSBCインドネシア債券オープン(毎月決算型)	2.37%	-2.91%	16.20%
15	みずほUSハイイールドオープンBコース(為替ヘッジなし)	1.98%	-0.54%	11.56%
16	ニッセイ高金利国債ファンド(スリーポイント)	1.54%	-0.98%	6.71%
17	コア投資戦略ファンド(成長型)(愛称:コアアップ(成長型))	2.45%	-2.08%	7.73%
18	ダイワ日本国債ファンド(毎月分配型)	0.99%	0.53%	1.46%
19	ビクテ・アセット・アロケーション・ファンド(毎月分配型)	2.18%	-0.11%	4.83%
20	グローバル・ハイインカム・ストック・ファンド	1.65%	-2.10%	16.54%

(2) ごうぎん証券

No	銘柄名	コスト	リターン	リスク
1	スパークス・新・国際優良日本株ファンド	2.46%	6.09%	16.47%
2	ビクテ・グローバル・インカム株式ファンド(毎月分配型)	2.36%	0.00%	13.62%
3	財産3分法ファンド(不動産・債券・株式)毎月分配型	1.38%	0.54%	9.21%
4	のむらップ・ファンド(普通型)	1.57%	-0.22%	9.46%
5	東京海上・円資産バランスファンド(毎月決算型)	1.25%	0.62%	3.44%
6	のむらップ・ファンド(保守型)	1.41%	0.09%	4.69%
7	東京海上・ニッポン世界債券ファンド(為替ヘッジあり)	1.56%	-0.14%	2.75%
8	高成長インド・中型株式ファンド	2.71%	-4.89%	25.24%
9	グローバル・ヘルスケア&バイオ・ファンド	3.08%	0.53%	18.04%
10	アライアンス・パースタイン・米国成長株投信 Cコース	2.39%	9.02%	13.36%
11	ニッセイ短期インド債券ファンド(毎月決算型)	2.24%	0.21%	9.68%
12	インデックスファンド225	0.79%	1.15%	17.10%
13	コーポレート・ボンド・インカム(為替ヘッジ型)	1.53%	0.09%	3.73%
14	アライアンス・パースタイン・米国成長株投信 Aコース	2.39%	9.01%	13.44%
15	野村米国ハイ・イールド債券投信(円コース)毎月	2.33%	-1.46%	8.53%
16	アライアンス・パースタイン・米国成長株投信 Bコース	2.39%	8.68%	16.41%
17	Jリートファンド	1.27%	1.40%	12.85%
18	スパークス・M&S・ジャパン・ファンド	2.72%	6.97%	16.81%
19	次世代米国代表株ファンド	2.26%	1.86%	18.11%
20	JPMベスト・インカム(年1回決算型)	2.06%	-1.52%	8.60%

- 対象銘柄: 2020年3月末時点における設定後5年以上の「預り残高上位20銘柄」
- コスト: 基準日時点の販売手数料(税込)の1/5と信託報酬率(税込)の合計値
- リターン: 過去5年間のトータルリターン(年率換算)
騰落率算出の際に用いる基準価額は、分配金再投資後(税引前)の月次データを使用
- リスク: 過去5年間の月次リターンの標準偏差(年率換算)